

# 地理情報から未来を望む



# 株式会社トライ



## 会社概要

会社名	株式会社トライ
代表取締役	田口 義也
所在地	〒509-9132 岐阜県中津川市茄子川1534-166
TEL	0573-78-2075
ホームページ	<a href="https://www.try-map.com">https://www.try-map.com</a> 
従業員数	15名
主な取引先	岐阜県内自治体 公共団体 民間会社 ほか
登録	・測量業23540号 ・補償コンサルタント補31第4767号       
資格	測量士 技術士補(建設、森林) 補償業務管理士 地籍主任調査員 社会基盤メンテナンスエキスパート(ME) 地理空間情報専門技術者 ドローン操縦技能者・安全運航管理者 地域林政アドバイザー 自然工法管理士 システムアドミニストレーターほか

## 事業内容

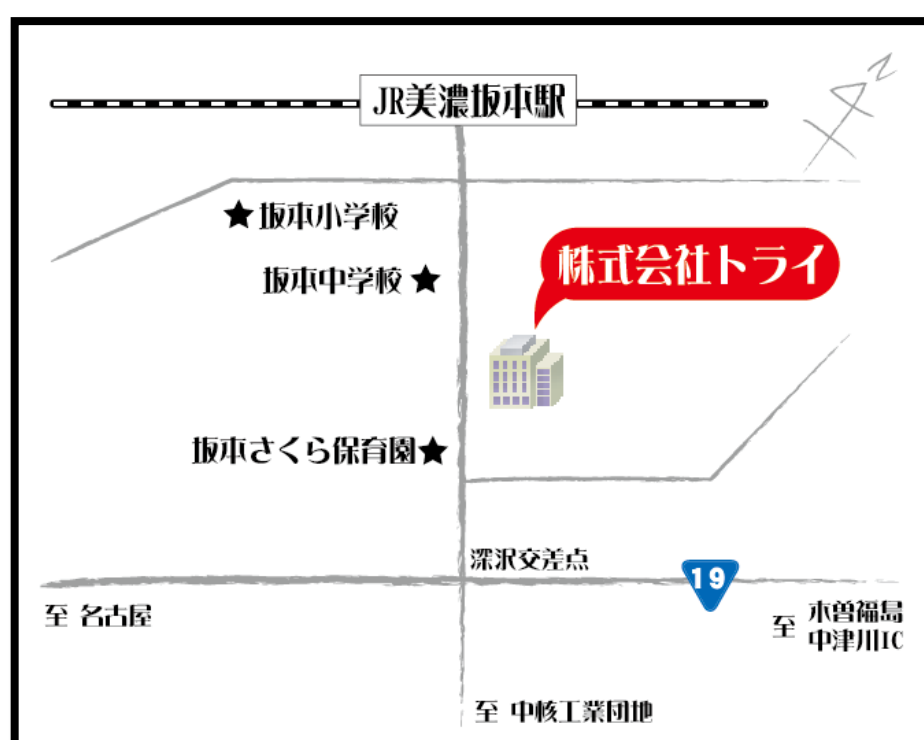
- GISシステム構築…森林経営支援、防災支援、土地管理支援、上下水道管理支援など
- 空中写真測量…空中写真撮影、地形時作成、ドローン撮影・3D解析
- 地上測量…基準点測量、土地測量、用地測量、応用測量、境界測量など
- 調査…土地調査、物件補償調査、立木補償調査、橋梁点検、各種台帳作成
- 設計開発…土地開発支援、土地利用支援、各種開発申請支援など
- データ作成…3Dレーザー点群解析、3DCADデータ、各種空間データ作成
- システム開発…業務管理システム、インフラ管理システム、工程管理システムなど
- 印刷・加工…大判出力、大判スキャニング、パネル加工、ホワイトボード加工

## 製品案内

- TryMapping**(TryMappingは株式会社トライの登録商標です)  
地図と各種情報(図面、CADデータ、画像など)を一元的に管理できるGISソフトウェアです。
- トライ情報マップ**  
中津川市を中心としたGIS情報を公開し、地理情報システムを身近に体験していただくための無料サイトになります。



本社社屋外観



## トライの強み

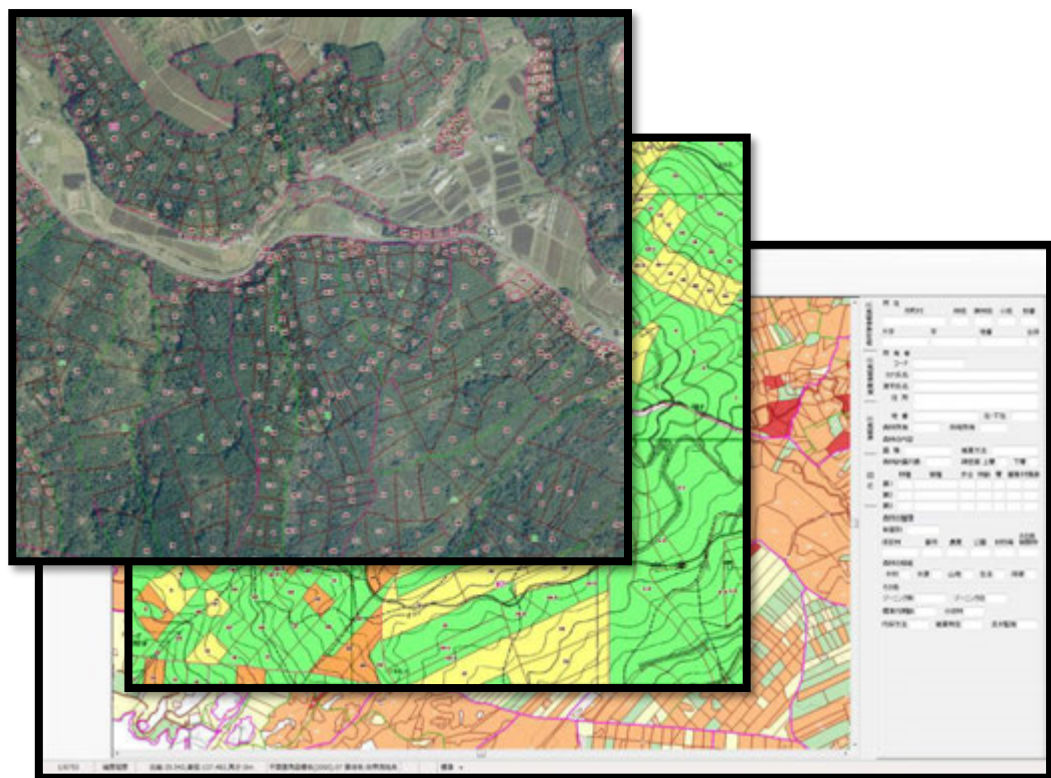
- 当社は起業以来、地上測量全般、航空写真測量をメインに自社開発GIS「TryMapping」を活用した測量分野の独自性に取り組み、他社との差別化を図り、常に時代をリードした地理情報の可能性にトライしています。
- 近年では、SDGsを推進しながら、以下の事業に取り組んでいます。
  - ☆ 最新のUAVレーザーを活用した3次元点群取得による森林境界の明確化
  - ☆ 3次元データを活用した土地利用検討支援
  - ☆ リモートセンシング技術を活用した地籍測量の実現
  - ☆ スマート林業の実現へ向けた、森林経営管理システムの推進とGIS活用
  - ☆ GISを前提とした、3次元解析、コンテンツ作成によるICT技術の活用
  - ☆ それぞれの強みを活かした企業パートナーシップの積極的推進



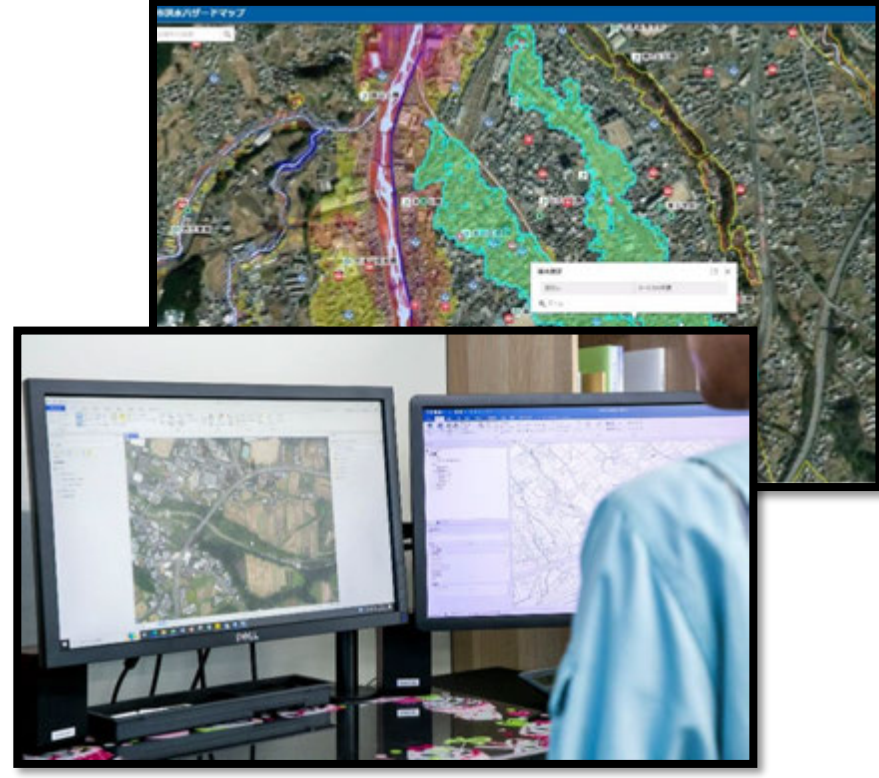
## 業務の紹介

### 1. システム開発

GIS管理システム



GIS「TryMapping」

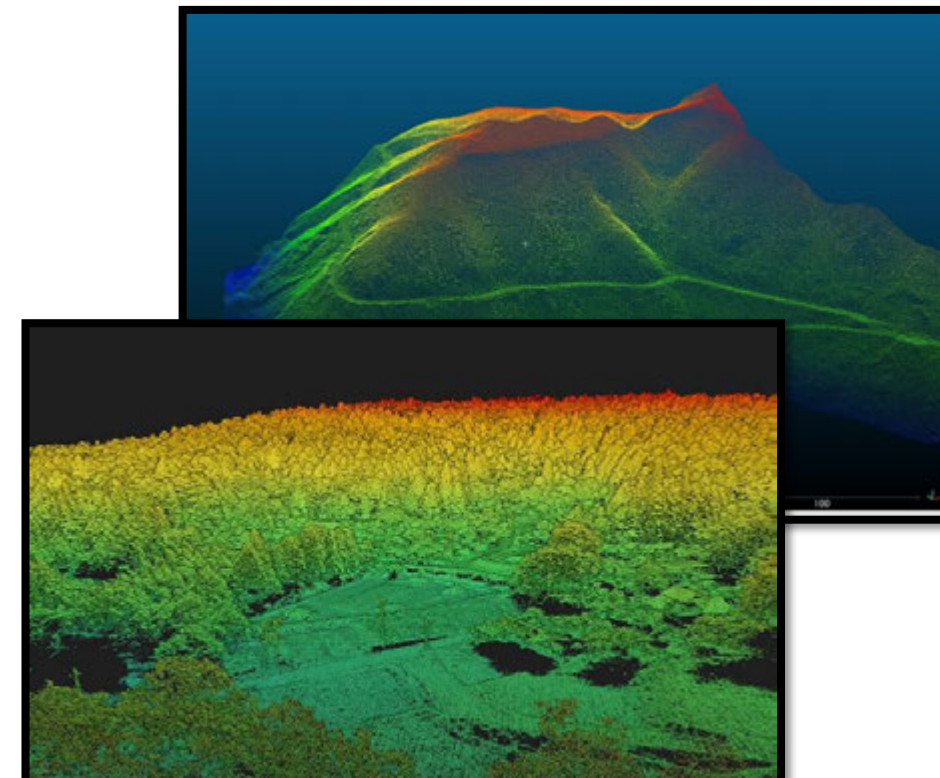


### 2. 3次元解析・3Dデータ作成

土地利用、設計データ作成



3次元地形データ解析



### 3. 測量・3D計測

各種測量



ドローンによる3次元計測



### 4. 印刷・加工

図面、ハザードマップ印刷など



パネル、ホワイトボード加工など

