

これからの森林管理のために

TryMapping[®]Ⅱ

森林管理システム



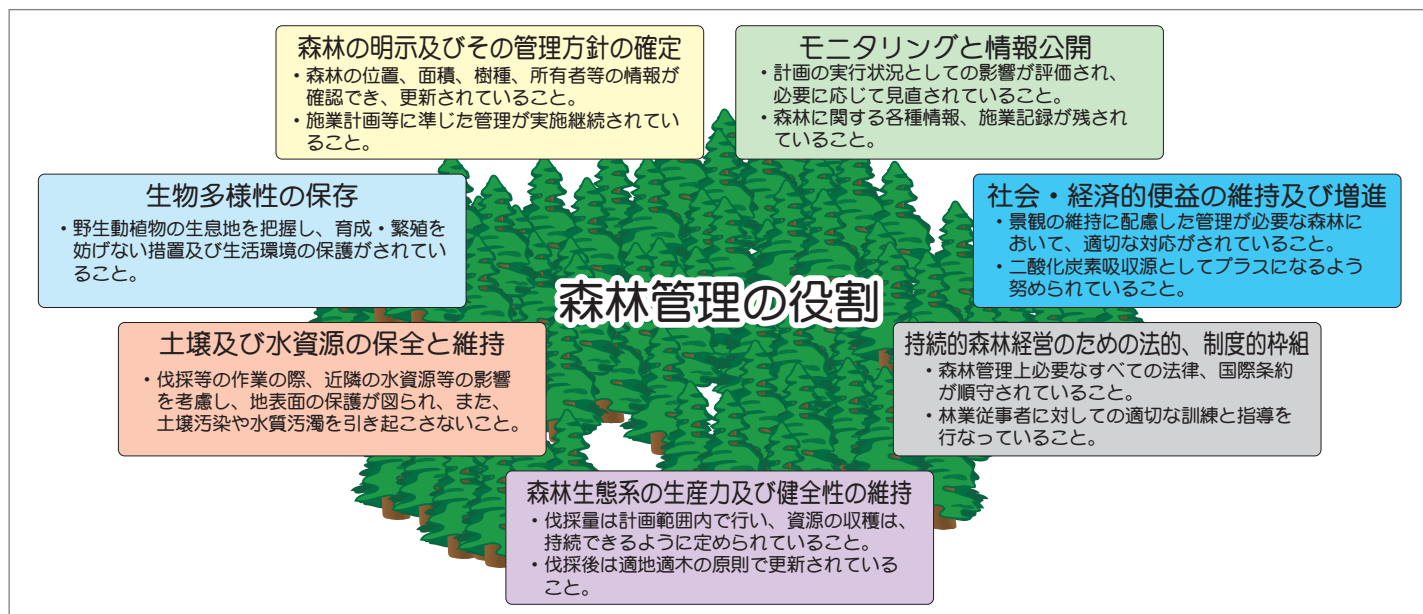
森林管理の目的

日本は先進国の中でも森林率が約67%と国土の2/3が森林で世界的に見てもとても森林に恵まれた国であることがよくわかります。

森林は、生き物たちを育み、きれいな空気を生み、災害を防ぎ、また、レクリエーションや教育の場としての利用など、たくさんの機能を持っています。

そうした森林で育んだ木を適切に使うことは、山の環境を良い状態にすることにつながります。

将来にわたって大切に森林の整備と保全を行うことが今求められています。



GIS導入による利点と問題点

森林の整備と保全を効率よく行なっていくためにも、データのデジタル化によるGISを活用したシステムが必要です。

利点

- 森林簿データによる情報管理、森林簿データと森林基本図との重ね合わせや主題図表示による森林の把握及び施業計画の高度化
- 豊富な検索機能による照会・閲覧のサービスの向上
- 過去の履歴データを活用した分析による時空間活用
- データベース管理による情報の整合性を高精度で確保
- 他のソフトとの連携による重複作業の効率化(森ナビOfficeとのリンク活用)
- 地図とリンクした図書データの一元化による効率的な管理
- システムの機能拡張による将来性(森林認証取得支援)

問題点

- 新規導入による一時的なコストの増加
- 定期的なデータ更新費とシステム保守費の確保
- アナログ管理からデジタル管理となることへの理解とスキルアップ

Forestry Management

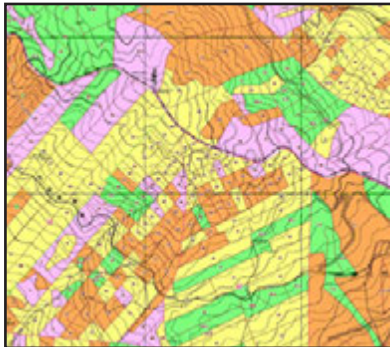
TryMappingII森林管理システムで何が出来る？

1. 森林の管理

状況の把握

- 森林簿の小班界別に樹種、林齢、蓄積、所有者といった様々な森林情報の確認が簡単にできます。
- 主題図(色分け)機能により、樹種別、林齢別、保安林別、といった分布図を重ね合わせることでその割合が一目で確認できます。また、集計機能を活用すれば表計算ソフト(エクセル)に出力ができます。

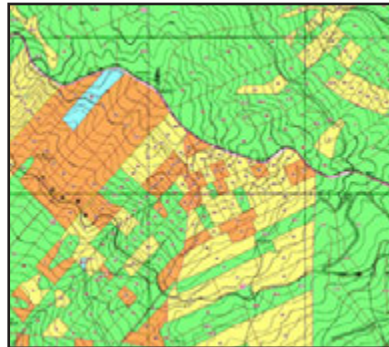
林齢別主題図



凡例(年)

10~34	35~49
50~74	75以上

樹種別主題図



凡例

スギ	ヒノキ
アカマツ	その他広葉樹

保安林別主題図

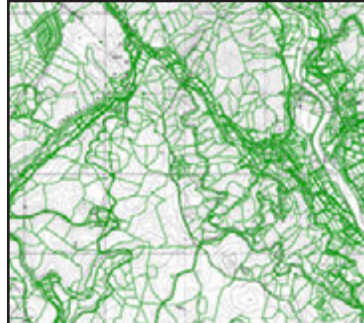


凡例

水源かん養保安林
土石流出防備保安林

- 背景にデジタルオルソや地籍図データを重ねて表示することで、よりリアルな表現で確認することができます。
- デジタルカメラ等で撮影した画像や図書を参照データとして、管理することができます。

地籍図



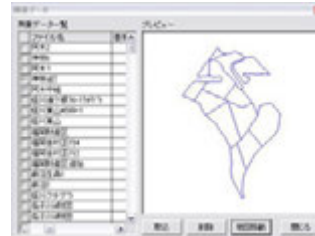
デジタルオルソ



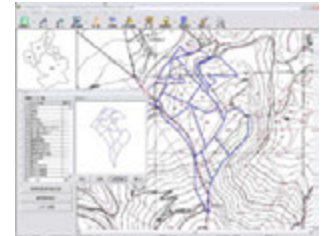
保育管理

- 間伐、主伐等の保育管理の情報を入力することによる業務管理
- コンパス測量を行なったデータを重ね合わせて表示することができます。
(森ナビOfficeデータのダイレクト表示)
- 施業に伴う現場写真と関係書類の管理

森ナビOfficeデータ



表示



森林関係施設の管理

- 林道や索道等の維持管理
- 希少動植物の状況管理
- その他関連施設の維持管理

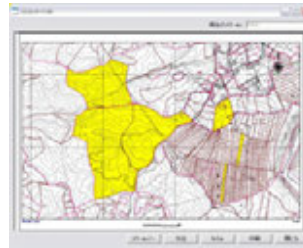


林道、索道の管理例

2.資料の作成

施業計画資料

- 森林簿データから所有者、林小班等を検索抽出し、施業計画などの添付資料として地図作成

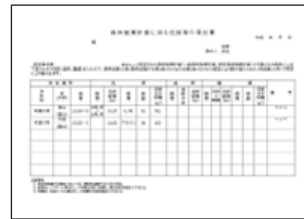


位置図印刷例

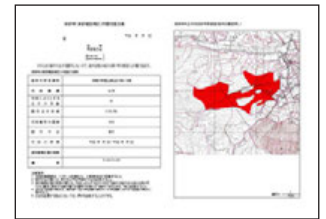
作業用資料

- 森林の現状に応じた資料などを作成し、打ち合わせ等に利用
- 間伐、伐採等で必要な届出書を作成
- その他必要書類の作成支援機能

伐採等の届書



保安林内間伐届出書



3.作業計画の策定

間伐、主伐などの施業計画

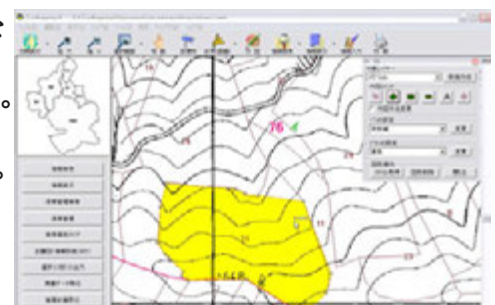
- 地形、資源状況、所有者状況を把握し、出材量、収益見積りを考慮しつつ、間伐や主伐などの計画策定
- 樹種、齢級など資源の検索情報から、各種の施業計画を簡単に立案することができます

林道、索道開設計画策定

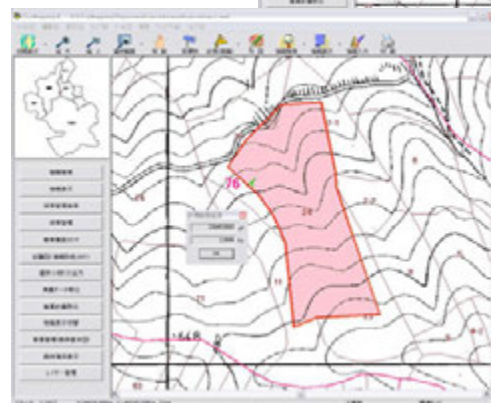
- 地形、資源状況、所有者状況をシステム上に表示することにより、林道や索道の開設計画が迅速に行なえます。

4.その他

- GISの基本機能である作図機能を利用し、地図上に面や線、文字などを自由に作図することができます。また、作図を行なった図形に対して自由に情報を入力することもできます。
- 計測機能により地図上の任意の場所の距離や、面積の計測ができます。他にもさまざまな機能をご用意しております。
- ご利用のGISのデータがございましたら登録し、森林簿データ等と重ね合わせて利用・表示することも可能です。
- ご要望による機能のカスタマイズもできますので、実作業に合せた、さらに利用しやすいシステムにすることも可能ですので、その際にご相談ください。



作図機能



計測機能

Forestry Management

Try MappingII 森林管理システム専用機能

森林簿検索

林小班、地番、所有者別に検索を行うことができます。また、検索結果より樹種別等の主題図設定もできます。

林小班検索

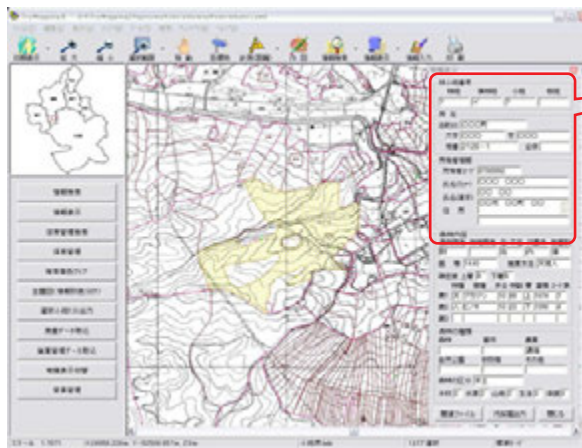
地番検索

所有者検索



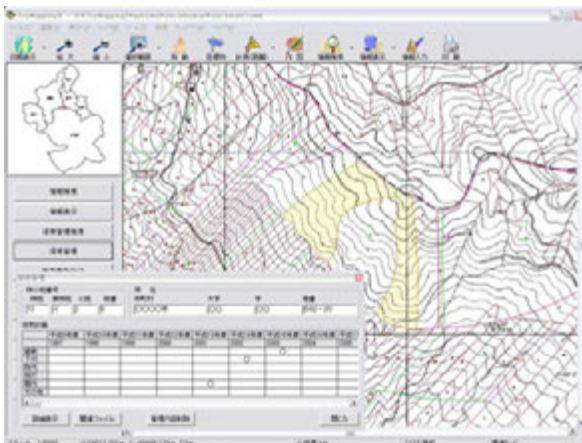
森林簿情報表示

森林簿情報を専用テーブルにて簡単に確認することができます。



保育管理検索

登録された保育管理の情報を検索することにより、簡単に位置図の表示ができます。



保育管理データ入力

各林小班ごとの保育情報を登録することができます。また、それぞれにデータの関連付けもできます。



Try MappingⅡ 森林管理システム専用機能

帳票出力

森林簿・各種伐採届をエクセル形式として帳票出力ができます。

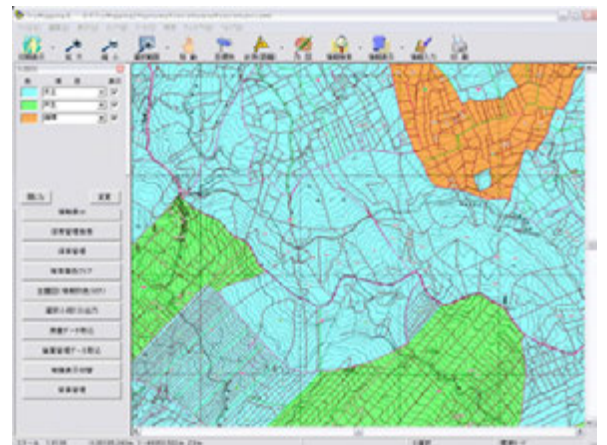
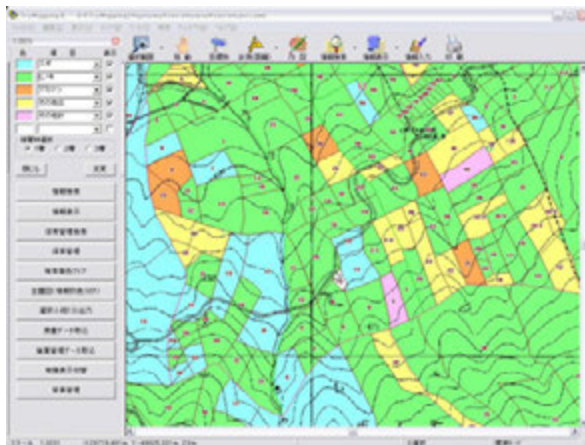


出力可能帳票一覧

- ・森林簿
- ・森林施業計画に係る伐採等の届出書
- ・伐採及び伐採後の造林届出書
- ・保安林(保安施設地区)内間伐届出書
- ・保安林(保安施設地区)内立木伐採許可申請書
- ・保安林(保安施設地区)内立木伐採届出書
- ・その他帳票についてはご相談ください

主題図

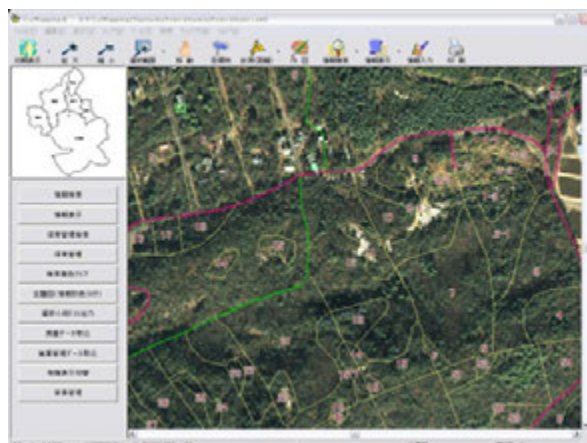
森林簿の情報をもとに、樹種別、林齢別といった色分け表示ができ、凡例と共に簡単に印刷が行なえます。また、項目の追加・色の変更も簡単にできます。



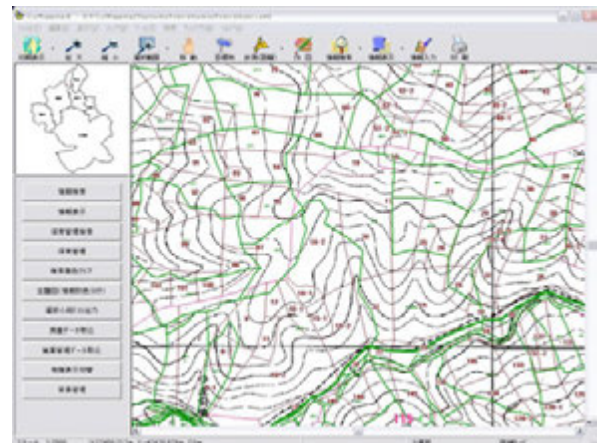
データ取込

さまざまなフォーマットのデータを取込むことが可能です。(約150種類)
また、お使いのシステムとの連携も可能です。(別途カスタマイズ要)

空中写真



地籍データ

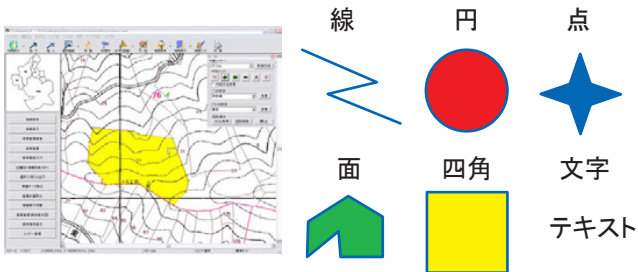


Forestry Management

Try MappingII 標準機能

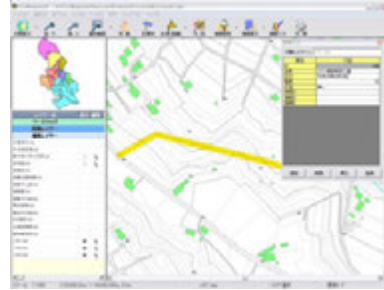
作図

線、面、点、文字の図形が簡単に作図できます。



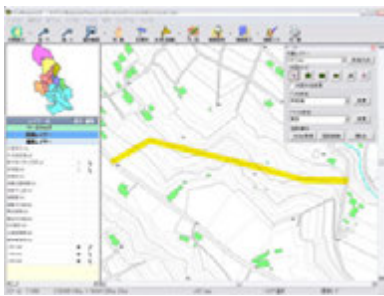
情報入力

作図を行った図形にたいして、自由に情報を入力することができます。



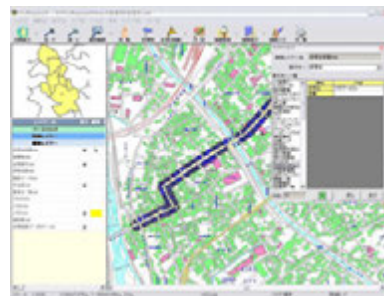
バッファ作成

元になる図形から、指定した範囲距離のバッファを簡単に作成することができます。



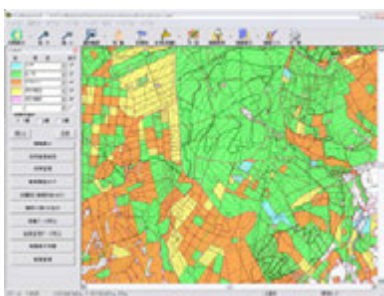
検索機能

情報検索・地理的検索・目標物検索機能で大量のデータの中から目的のデータを簡単に見つけられます。



主題図作成

個別値・レンジ・グラフと、いろいろな種類の主題図を作成できます。



エクセル出力

検索結果や選択中の図形の情報をエクセルデータとして出力ができます。



計測

画面上で、簡単に距離・面積を計測することができます。



印刷

画面の指示に従いながら簡単な設定で、必要な範囲を任意のスケールで的確に印刷できます。

