

GIS を用いて公園を一元管理 !!

地理情報システム「TryMapping II」は公園の位置や地形図、および管理設備といった施設情報などを一元管理する GIS システムです。

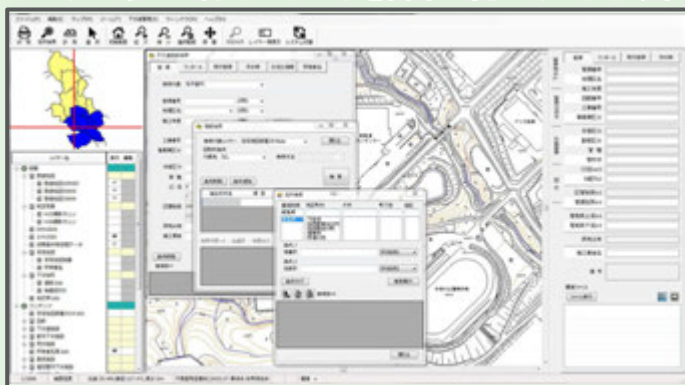
各施設の経年変化による修繕等や、住民の要望による様々な公園管理業務の効率化を支援します。

システム概要



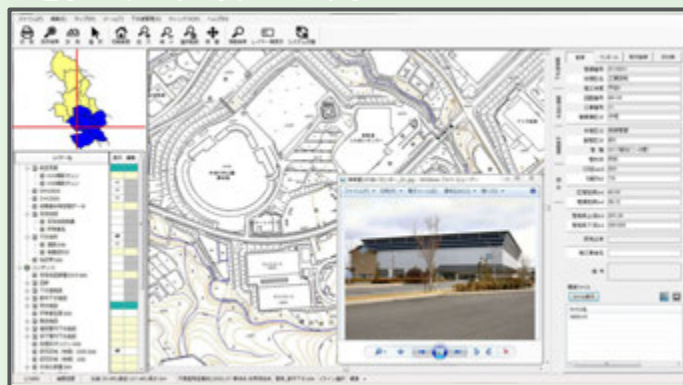
多彩な検索

情報検索・地理的検索・目標物検索機能で、大量のデータの中から目的のデータを簡単に見つけられます。



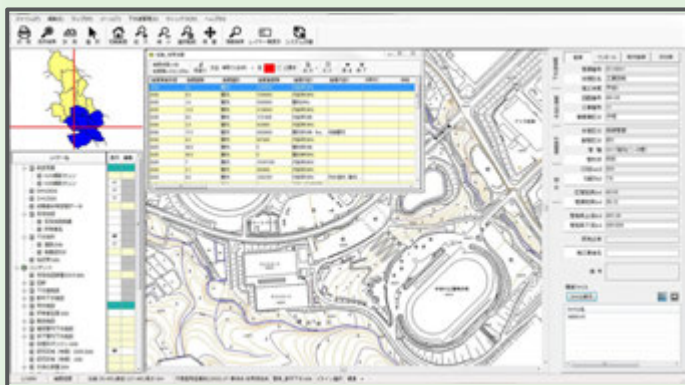
各施設データの詳細表示

公園の位置や、遊具・建造物などの施設の位置やデータをわかりやすく表示します。



更新・履歴管理

各施設の修繕記録などの履歴管理に加えて、電気・水道・下水道関連施設の管理を行うこともできます。



要望・苦情管理

要望・苦情情報の入力、編集、表示に加え、過去の履歴を参照することができます。

