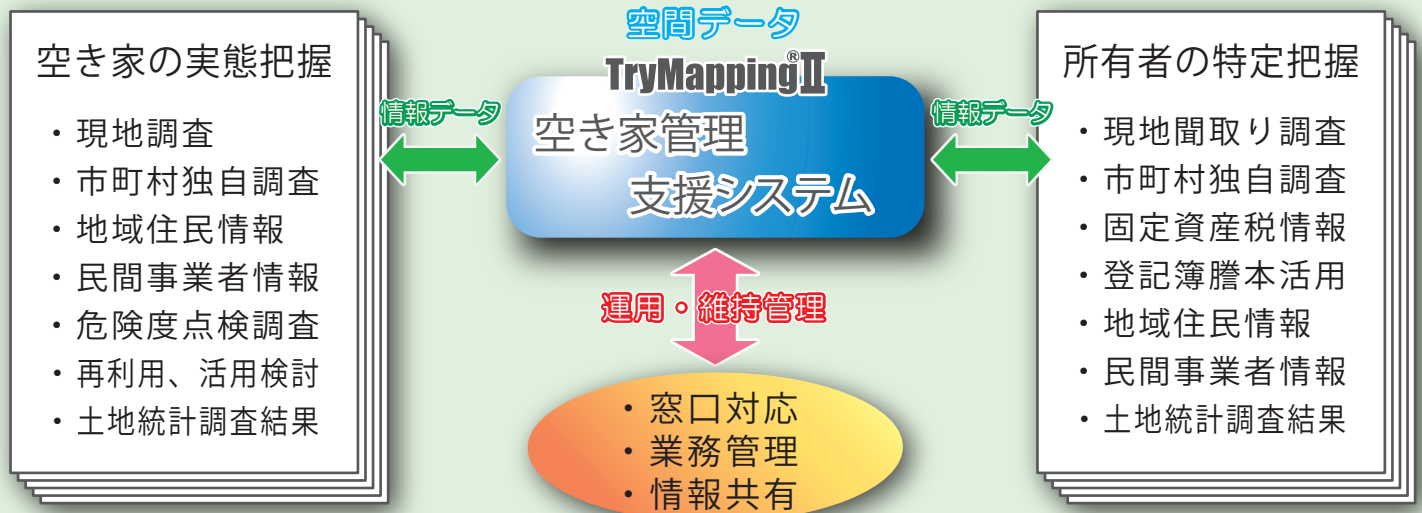


## GIS を用いた老朽化する空き家の管理 !!

近年、老朽化した空き家の増加が深刻な地域課題となっています。特に防災・衛生・景観などそこに暮らす人々に直接影響を及ぼし、社会問題化しています。

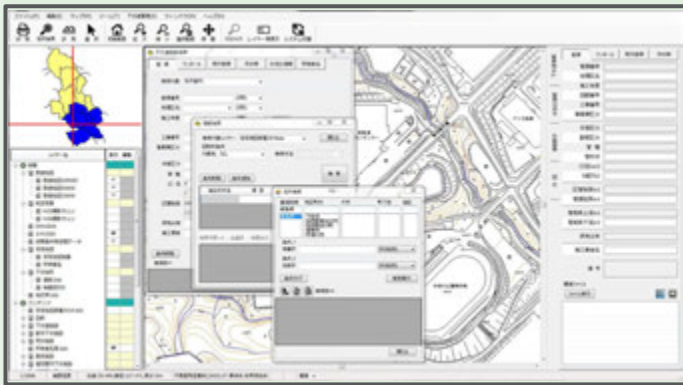
地理情報システム「TryMapping II」は空き家管理支援システムとして対策と



### ▶ 空き家の種別ごとに管理

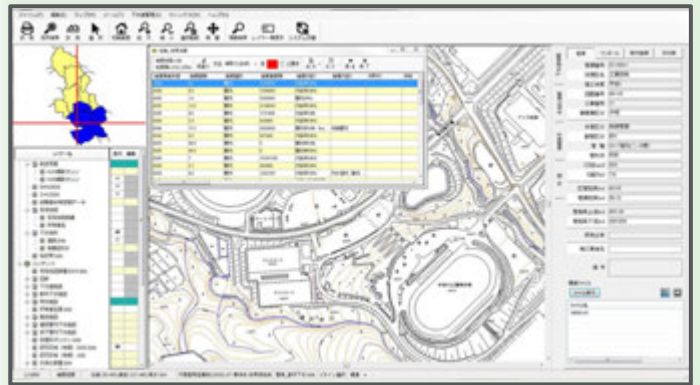
位置情報と属性情報はデジタル化し、空き家の用途種別に合った適正な管理と対策を、地図上に展開しわかりやすく操作できます。

位置情報、属性情報から双方向での多彩な検索が可能です。



### ▶ 更新・履歴管理

時系列を持った情報が扱え、リアルタイムで更新ができます。そして情報は共有して活用することが可能です。



トライは地域の安心安全を支援します

**TryMapping<sup>®</sup>II** は (株) トライの GISアプリケーションです



連絡・お問い合わせ先

株式会社 トライ

〒509-9132 岐阜県中津川市茄子川1534-166

TEL 0573-78-2075 / FAX 0573-68-7901

E-mail [gis@try-map.com](mailto:gis@try-map.com) URL <http://www.try-map.com/>

