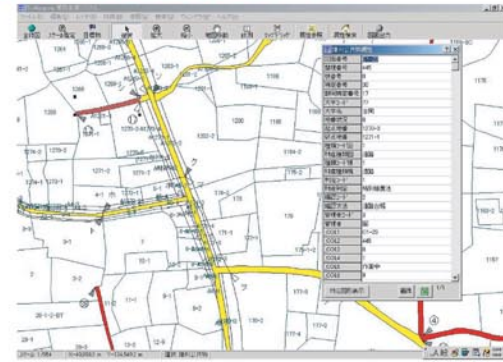


固定資産管理

Try Mapping Try MappingⅡ

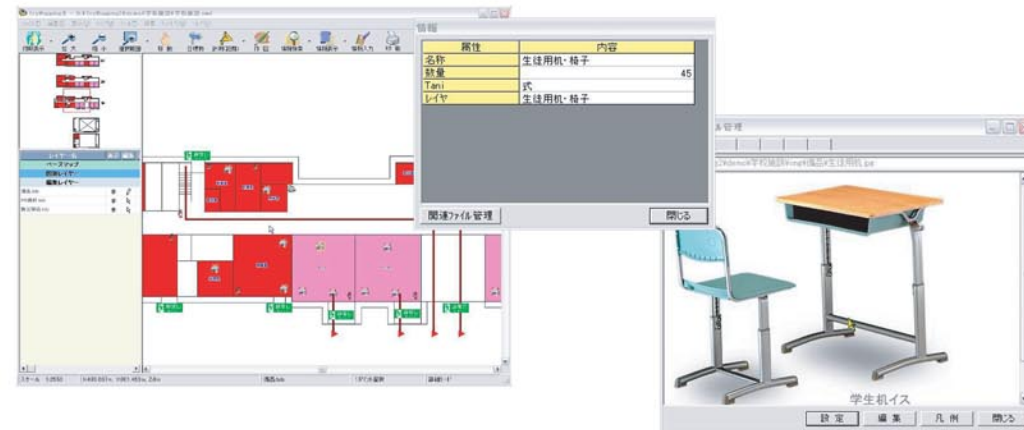
土地、建物等の固定資産位置情報と、課税台帳データベースを連動させた課税客体の把握、土地異動処理、家屋調査等の維持運営管理として利用



建物・備品管理

Try MappingⅡ

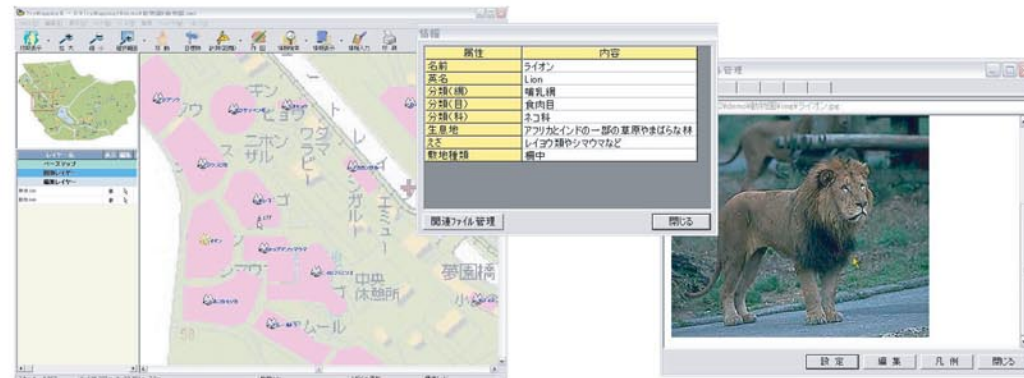
設計図等のCAD平面図を利用し、建物の維持運営管理、また建物内に設置されている備品等の維持運営管理、固定資産管理としての利用



教育支援

Try MappingⅡ

GISをコミュニケーションツールとして、デジタル地図を利用した情報の集約・分析を行い、教育現場で子供たちが調査収集したデータを学級・学年・学校の域を越えて共有し、かつ、関連する教材としての利用



開発・発売元



株式会社 トライ

〒509-9132 岐阜県中津川市茄子川1534-166

TEL 0573-78-2075 / FAX 0573-68-7901

E-mail gis@try-map.com URL <http://www.try-map.com/>



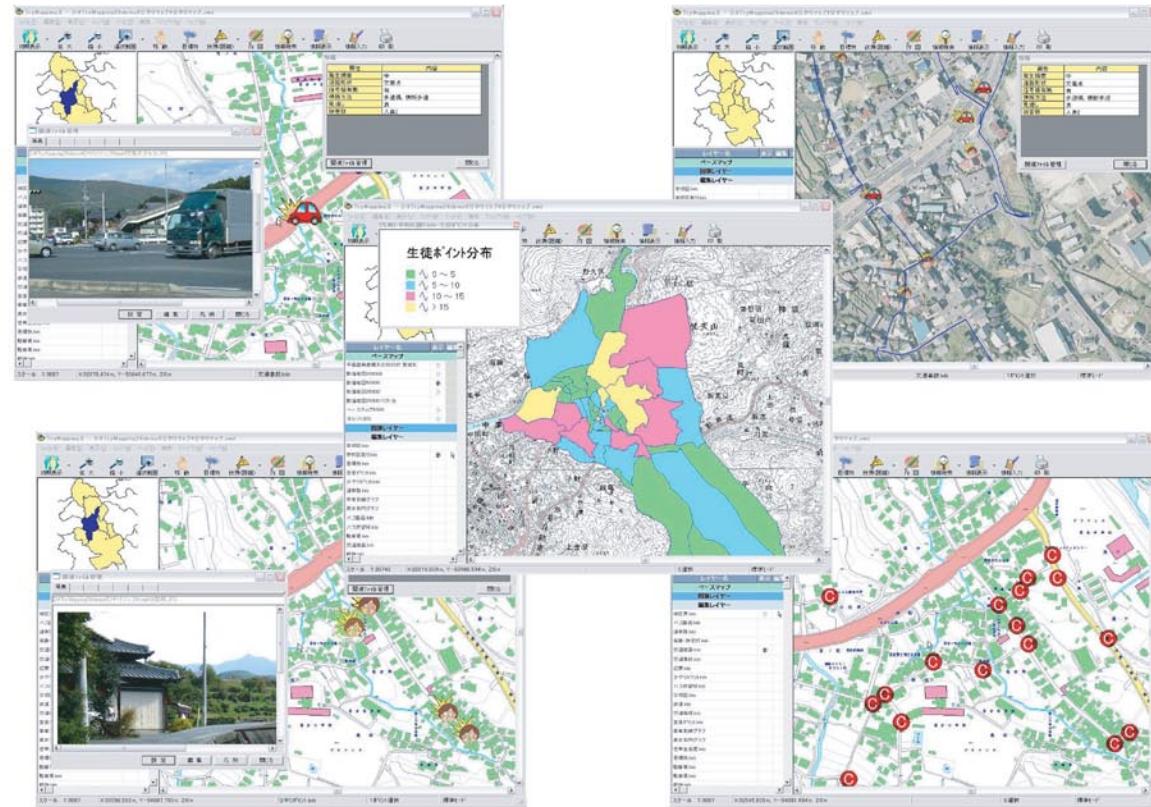
Try Mapping

事例紹介

生活安全

Try MappingⅡ

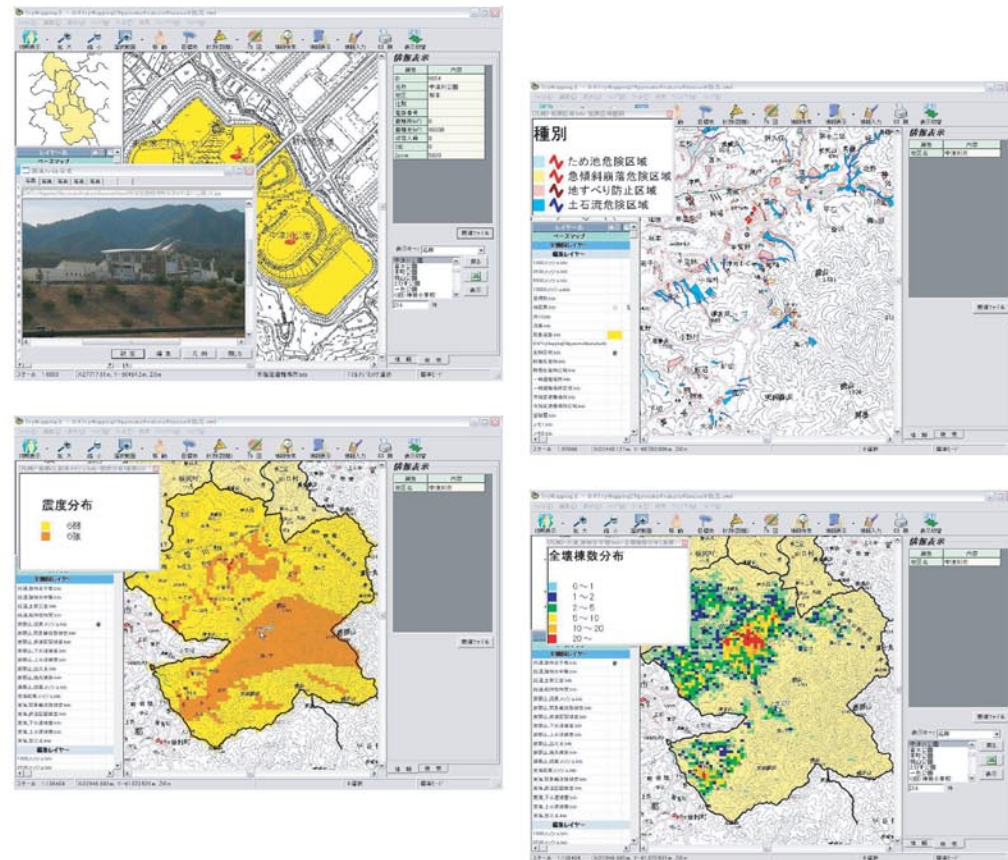
交通安全、防犯対策等、生活上の危険箇所に対する情報の収集・分析等の支援、またそれに伴う施設の維持運営管理として生活に密着した利用



防災支援

Try MappingⅡ

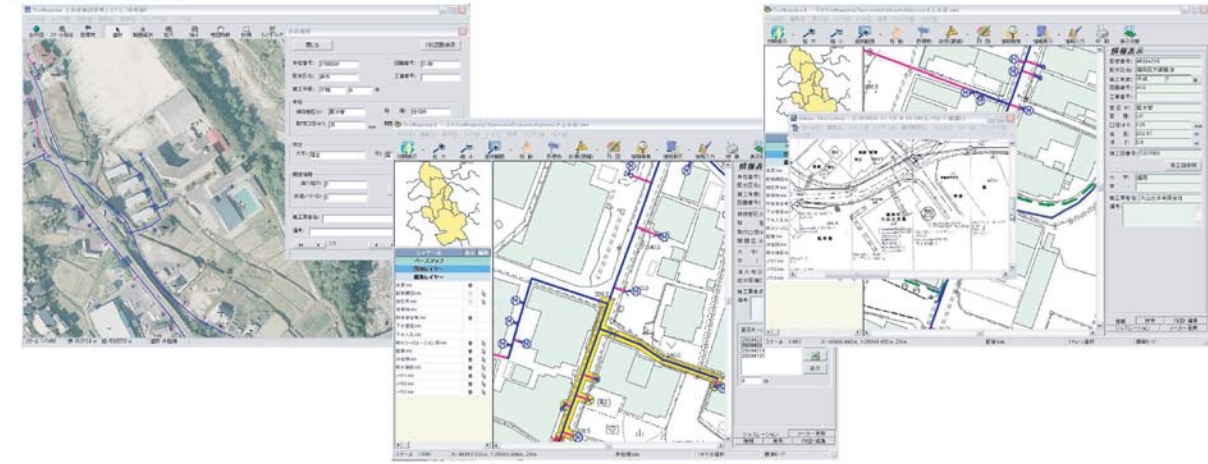
防災対策上の施設や設備等の維持管理、想定される被害に対する分析の支援、被害時の被害状況の把握、復旧支援としての利用



上水道施設管理

Try Mapping Try MappingⅡ

上水道施設の地下埋設物の維持運営管理、事故・災害等の破損に伴う被害範囲の把握、迅速な対応の支援として利用



下水道施設管理

Try Mapping Try MappingⅡ

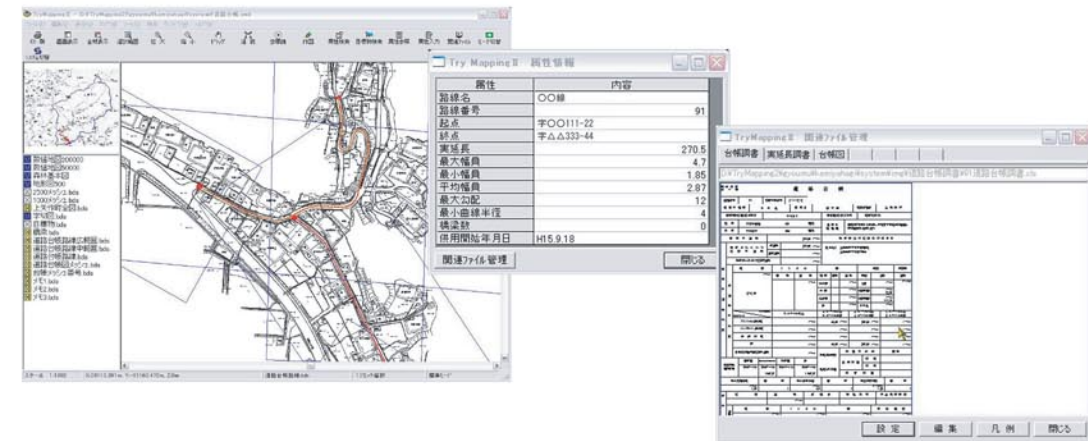
下水道施設の地下埋設物の維持運営管理、事故・災害等の破損に伴う被害範囲の把握、迅速な対応の支援として利用



道路管理

Try MappingⅡ

道路管理業務における、施設の維持運営管理の支援、それに伴う資料の把握とデータ管理としての利用



属性	内容
路線名	〇〇線
路線番号	91
起点	字〇〇11-22
終点	平△△33-44
実延長	270.6
最大幅員	4.7
平均幅員	1.85
最大勾配	2.87
最小勾配	1.2
構造	4
構造種別	0
採用開始年月日	H16.9.18